

Cortina de cristal



Serie DG28 GOLD

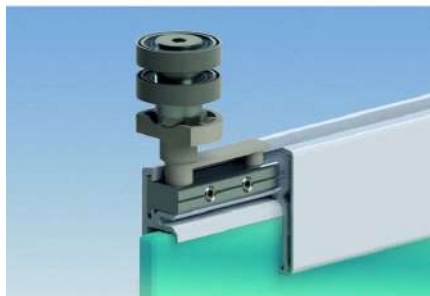


Cerramiento con prestaciones extraordinarias respecto a la calidad de rodamientos y tecnología aerodinámica con prestaciones increíbles en resistencia al viento y estanqueidad



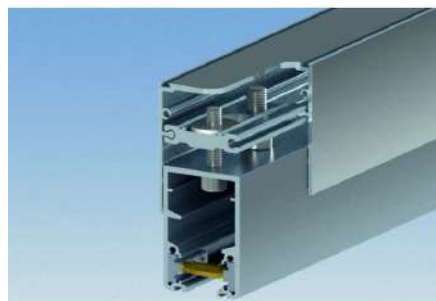
Resistencia y precisión

El mecanismo de rodadura con doble rodamiento a bolas de alta precisión, garantizan un deslizamiento de las hojas suave y preciso, soportando más de 10000 ciclos sin desgaste alguno.



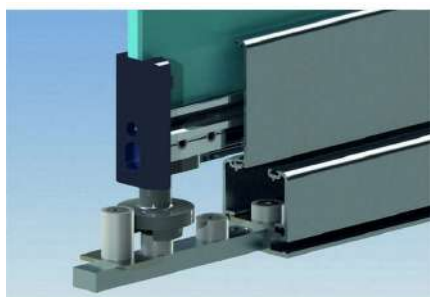
Ajuste y compensación de altura

Perfil de compensación capaz de absorber tolerancias de obra hasta 30mm, incluso con el cerramiento ya montado.



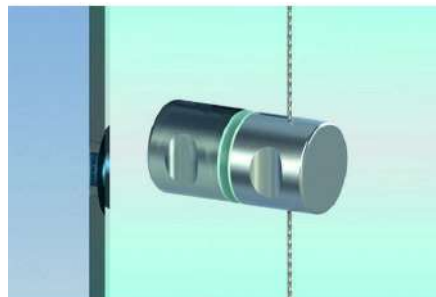
Posicionador

Sistema modular sencillo y eficaz, para posicionar las hojas en su posición de apertura, con tope ajustable.



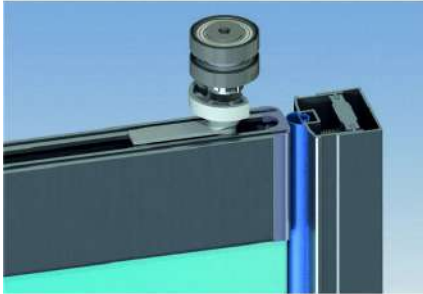
Seguridad funcional

Pomo con pestillos para apertura de la hoja fija, tanto desde el interior como desde el exterior fácilmente, gracias al accionamiento de un fino cable de acero inoxidable.



Ajuste en anchura

Los expansores laterales absorben tolerancias de obra, gracias a su regulación integrándose limpiamente en la estructura del edificio.



Compensador extra-alto

Un compensador sobre dimensionado que realiza las mismas funciones que el compensador estándar y, además, habilita espacio para elementos adicionales como un estor enrollable.



COMPARATIVA DE RODAMIENTOS

Otras marcas



Rodamiento DG28 PREMIUM



TÉCNICA DEL SISTEMA

Sistema corredero-abatible

- Hojas suspendidas, sin perfiles verticales entre cristales
- Apertura hacia el interior o el exterior
- Deslizamiento de las hojas en ambas direcciones

Perfiles de aluminio

- Marco superior con guías interiores y compensador.
- Guía inferior sobre el suelo o empotrada
- Grosor de hoja 28mm

Herrajes

- Carros de deslizamiento ocultos.
- Sistema de anclaje en dos puntos ocultos
- Sencillo manejo con una sola mano.
- Seguridad anti-robo incorporada con la opción de cerradura
- Adaptación a cualquier disposición geométrica sobre ángulos de 90° a 180°

Acabados

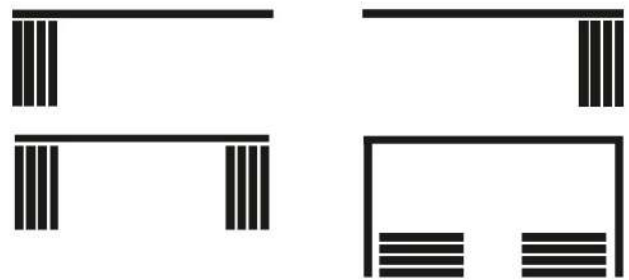
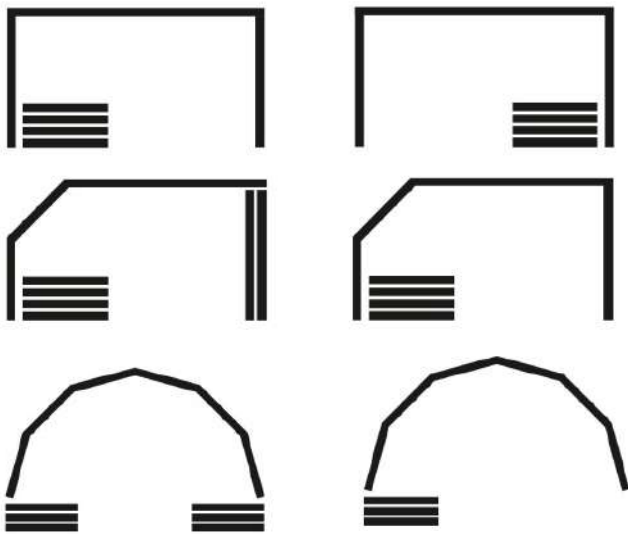
- Recubrimiento en polvo conforme a carta RAL
- Adonizados según norma QUALANOD
- Tamaño de hoja máximo de 800 x 3000



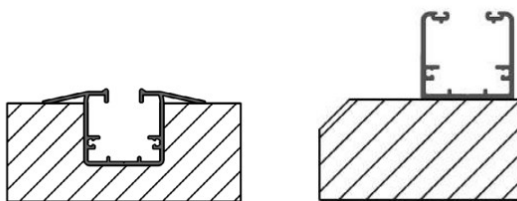
DATOS TÉCNICOS:

Acristamientos de terrazas y balcones DG

Ejemplo de configuraciones - vista en planta



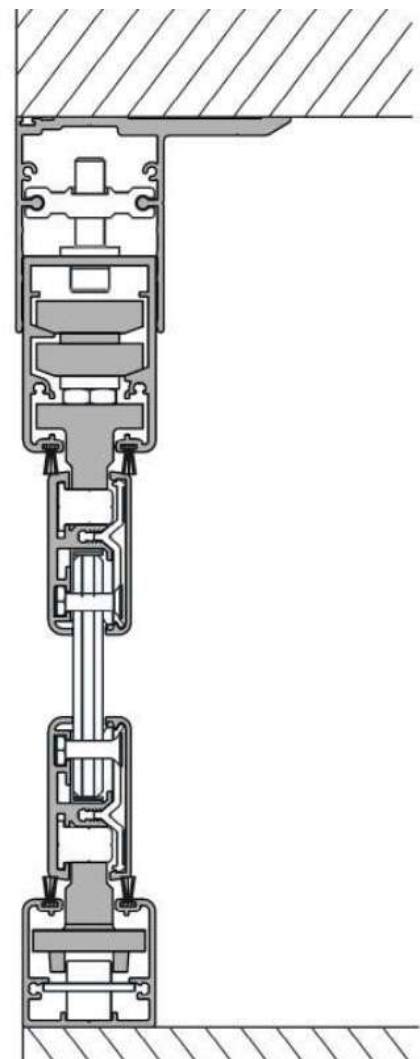
Marco inferior empotrado o superpuesto



Detalle con marco lateral



Sección vertical



ENSAYOS		Norma	CLASIFICACION		Norma
<input checked="" type="checkbox"/>	Permeabilidad al aire	UNE EN 1026:2017	2		UNE EN 12207:2017
<input checked="" type="checkbox"/>	Estanquidad al agua	UNE EN 1027:2017	1A		UNE EN 12208:2000
<input checked="" type="checkbox"/>	Resistencia al viento	UNE-EN 1932:2014	6		UNE-EN 13659:2016

DECLARACION CE DE PRESTACIONES SEGÚN EL REGLAMENTO UE 305/2011

Características

D'GLASS 28 es un sistema corredero-batiente, compuesto de una estructura modular con perfiles de aluminio, fijados horizontalmente al techo y al suelo. Los perfiles sostienen, mediante herrajes, varias hojas de vidrio templado que se deslizan por ellos.

D'GLASS 28 esta diseñado para soportar grandes cargas.

Las posibilidades de diseño en planta son muy amplias pues el carro admite cualquier ángulo comprendido entre 90° y 180°. Esto le permite adaptarse a contornos irregulares lo cual puede ser muy útil en intervenciones de restauración o rehabilitación.

Perfiles

Composición química: Aluminio primera fusión aleación EN AW6060, EN AW6063 y EN AW6005 conforme a la norma UNE EN573-3.

Aspecto superficie: Tolerancias dimensionales y de forma según norma UNE-EN12020-2:2900 y UNE-EN 755-9:2009.

Características mecánicas: T5 según norma UNE-EN 755-9:2009.

Lacado: todos nuestros perfiles han sido lacados bajo la norma QUALICOAT.

Gestión de calidad: ISO 9001:2008.

Composición química

Elemento	% Presente
Magnesio (Mg)	0,35 - 0,60
Silicio (Si)	0,30 - 0,60
Hierro (Fe)	0,10 - 0,30
Zinc (Zn)	0,00 - 0,15
Otros (Total)	0,00 - 0,15
Titanio (Ti)	0,00 - 0,10
Manganeso (Mn)	0,00 - 0,10
Cobre (Cu)	0,00 - 0,10
Otros (cada uno)	0,00 - 0,05
Cromo (Cr)	0,00 - 0,05
Aluminio (Al)	Balance

Los colores estándar están en Blanco, negro y RAL 7024. Otros colores por encargo.

Anodizados: plata, inox, bronce y oro.

Acabados mecánicos: mate, gratado, repulido y brillo.

Imitación madera: pino canadiense, roble oscuro, cerezo, teka, roble claro, nogal, sapelly y embero. Los acabados madera pueden ser lisos o texturados.

Todo bajo la norma de calidad ISO 9001:2008.

Accesorios

Todos los elementos fijos o móviles están fabricados con materiales de máxima calidad.

Aluminio T6 con 85 grados Brinell de dureza.

Los plásticos de poliamida y resinas de gran estabilidad.

Sistema de rodamientos de máxima precisión, garantizado hasta 8000rpm. Cada cojinete está ensayado con 50kg y más de 100.000 ciclos de maniobra, sin desgaste alguno.

Tornillería en acero inoxidable calidad A2 y A4.

Vidrios

Templados 8 y 10 mm.

Ver tabla de medidas recomendadas, los cantos de los cristales están pulidos en forma de "C".

Todos los cristales cumplen las normas EN 12150-1. El sistema de sujeción con el perfil se consigue mediante tornillo y tuerca, con piezas especiales en poliamida de protección y reforzados también con siliconas especiales para cristal.

Juntas de estanqueidad y elementos de fijación

El sistema **D'GLASS 28** cuenta, entre hojas y guías, con un burlete para evitar el paso del aire y agua. El resto de juntas son de PVC y EPDM. Los perfiles superior e inferior, se fijan a la estructura de hormigón mediante tacos, cuñas inoxidables o tornillos de hormigón.

Medidas y tolerancias

Los materiales se fabrican dentro de las tolerancias dimensionales y de forma según norma UNE-EN 12020 y UNE-EN 755-9-.2009.

Propiedades físicas genéricas

Propiedad	Valor
Densidad	2,70 g/cm ³
Intervalo de fusión	585° -650° C
Coefficiente de dilatación lineal	23,4 x 10 ⁻⁶ / K
Módulo elástico	69,5 Gpa
Conductividad térmica	200 - 220 W/m.k
Resistividad eléctrica	0,032 x 10 ⁻⁶ Ωm ²

Reciclabilidad y huella de carbono

el aluminio es uno de los materiales con un potencial de reciclabilidad más elevado del mundo, obteniendo una tasa de recuperación de sus perfiles del **95% al final de su vida útil**. Además, su reciclado ahorra el 95% de la energía usada en su producción inicial y los ciclos de reciclado son ilimitados.

La Declaración Ambiental de Producto de los perfiles de aluminio lleva asociado un valor neto para la "huella de carbono" de 7,8kg de CO₂ teniendo en cuenta el ciclo de vida completo del perfil.

Limpieza

Los perfiles termolacados o anodizados se deben limpiar con productos con pH neutro, a una temperatura máxima de 24 grados. No se deben usar disolventes, ni abrasivos como estropajos, lijas o esponjas.

Para quitar manchas aceitosas se recomienda el uso de bencina o similar. Los perfiles con acabado madera se deben limpiar con un trapo no abrasivo y agua.

Es recomendable realizar revisiones periódicas del estado de los herrajes. Se recomienda engrasar anualmente los rodamientos.

No se debe usar ningún producto que altere la protección del herraje, como pueden ser alcoholes, disolventes, abrasivos o productos que no tengan un pH neutro.

En los vidrios la limpieza del polvo se debe realizar con una esponja o trapo no abrasivo y agua, o usar productos específicos para vidrio.

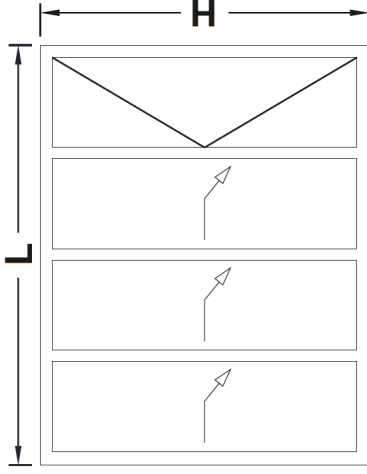
Las grasas, se pueden eliminar con alcohol o bencina.


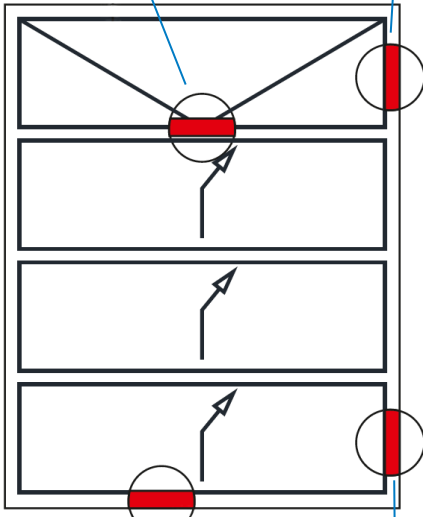
Las juntas se deben limpiar cuando presenten suciedad para preservar su estanqueidad y funcionamiento. Se recomienda usar productos especiales para ello y evitar endurecimientos y pérdida de elasticidad. No usar productos abrasivos.

Características técnicas y prestaciones

Característica	Valores
Durabilidad rodamientos (bajo norma DIN 625)	> 100.000 ciclos con carga de 50kg
Permeabilidad al aire (bajo norma UNE-EN 12207:2017)	Clase 2
Resistencia al viento (bajo norma UNE-EN 13659:2016)	Clase 6
Resistencia al agua (bajo norma UNE-EN 12208:2000)	Clase 1A
Sustancias peligrosas	Cumple con la norma
Dimensiones totales para cálculo de transmisión térmica 3,200 m x 2,630 m	
Coefficiente de transmisión térmica de marco (bajo norma UNE-EN ISO 10077-1:2017)	5,5 W/m ² k
	5,6 W/m ² k
Coefficiente de transmisión térmica de cortina 3 hojas (bajo norma UNE-EN ISO 10077-1:2017)	5,6 W/m ² k

CLIENTE: REFERENCIA: COLOR ALUMINIO:

<p>MEDIDAS:</p> <p>ANCHO(L): <input type="text"/></p> <p>ALTO(H): <input type="text"/></p> 	<p>CRISTAL:</p> <p><input type="radio"/> SIN CRISTAL</p> <p><input type="radio"/> CRISTAL 8 mm TEMPLADO</p> <p><input checked="" type="radio"/> CRISTAL 10 mm TEMPLADO</p> <p><input type="radio"/> TEMPLADO 10 mm PARSOL</p> <p><input type="radio"/> TEMPLADO 8 mm MATE AL ÁCIDO</p> <p><input type="radio"/> TEMPLADO 10 mm MATE AL ÁCIDO</p>
	<p>PEDIDO: <input type="radio"/></p> <p>PRESUPUESTO: <input checked="" type="radio"/></p>

<p>APERTURA:</p> <p><input checked="" type="radio"/> INTERIOR</p> <p><input type="radio"/> EXTERIOR</p>	<p>MANO:</p> <p><input type="radio"/> IZQUIERDA</p> <p><input checked="" type="radio"/> DERECHA</p> <p><input type="radio"/> AMBAS</p>	<p>MARCO LATERAL: <input checked="" type="radio"/> SI <input type="radio"/> NO</p>
<p>MARCO INFERIOR:</p> <p>SUPERPUESTO <input type="radio"/> EMBUTIDO <input checked="" type="radio"/></p> 		
	<p>POMO SENCILLO <input checked="" type="radio"/></p> <p>POMO DOBLE <input type="radio"/></p> <p>CERRADURA <input type="radio"/></p>	<p>ALTURA DESDE EL SUELO: <input type="text"/></p>
		<p>PESTILLO: <input checked="" type="radio"/> SI <input type="radio"/> NO</p>

OBSERVACIONES:

Nos encargamos
de todo!

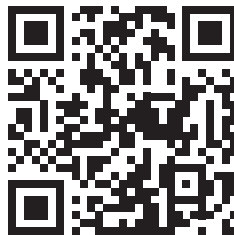


Solicitud exprés
sin esperas

En Zaragoza desde 1950

Desde nuestro origen hace más de 70 años, nuestro trabajo se basa en el entusiasmo,
la confianza y las posibilidades del buen hacer.

Entra en nuestra
web



Sorpréndete!

Venta y exposición Zaragoza:

Avd. Navarra 41
CP 50010 Zaragoza
Tlf 976 33 33 28
info@toldosserrano.com

Delegación Jaca:

Avd. de Jacetania, 19
CP 22700 – Jaca (Huesca)
Tlf 974 363 759
jaca@toldosserrano.com

Delegación Salou:

Ciutat de Reus 11
CP 43840 – Salou (Tarragona)
Tlf 977 353 552
salou@toldosserrano.com

Más puntos de venta e información:

Alcañiz, Calatayud, Ejea de los Caballeros, Huesca, Barbastro, Binéfar, Fraga,
Jaca, Monzón, Sabiñánigo, Salou, Reus, Tarazona, Teruel, Tudela, Santander,
La Rioja, Pamplona... Y MUCHO MAS...



Tlf 615 472 232
info@toldosserrano.com