

Toldos

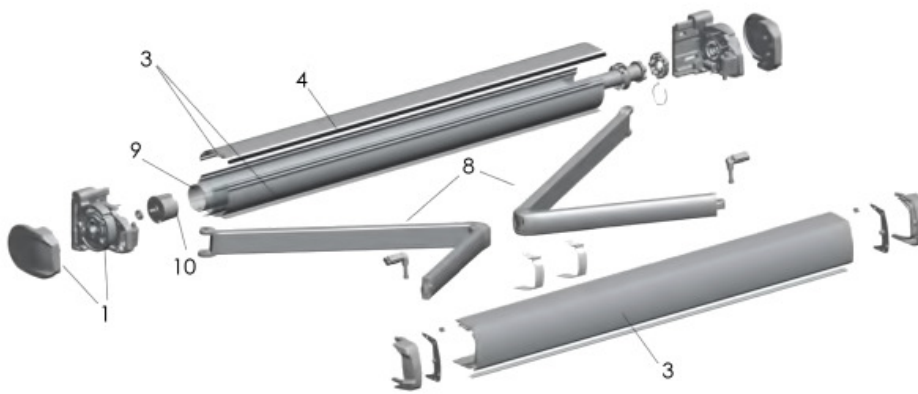
Storbox 400

Aplicaciones (usos) Terrazas y fachadas
Instalación: frente / techo

Medida máxima 6,00 m. de línea x 4,00 m. de salida

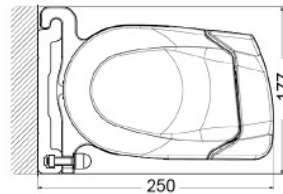


Storbox 400

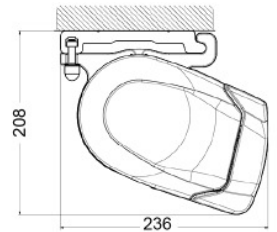


Storbox 400 despiece

- 1 Juego soportes y tapas
- 2 Placa larga soporte
- 3 Kit perfiles cofre
- 4 Perfil sellador
- 5 Conjunto soporte a techo universal
- 6 Conjunto placa pared
- 8 Brazos
- 9 Tubo de enrollado
- 10 Casquillo punta



Montaje a pared



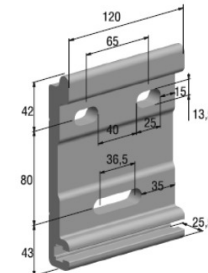
Montaje a techo

Componentes:

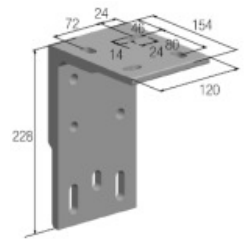
- Eje de enrollado rollerbat
- Cofre y soportes en aluminio lacado
- Brazos con cinta

Información básica para el pedido:

- Colores aluminio
- Variables:
- BR.** Brazos. **CF.** Caída Faldilla. **FAL.** Faldilla. **INS.** Instalación. **LI.** Línea. **LUZ.** LEDs. **MO.** Motor. **SA.** Salida.



Soporte a pared



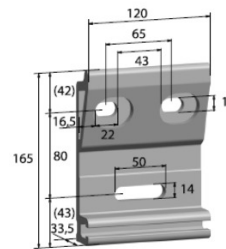
Escuadra para instalación a techo (opcional)

Notas. Iluminación LEDS incluye:

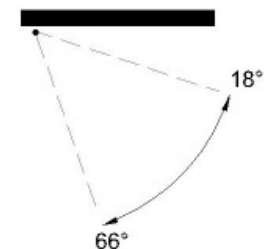
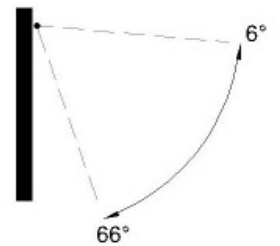
- Brazos con LEDS incorporados (consumo aprox 9 w/m)
 - Transformador 24V - IP-67 de:
 - 60 W en toldos de 2 Brazos con salidas hasta 3, 1 O m
 - 150 W en resto de medidas
- (No incluye punto de mando, receptor y caja de superficie)



Confección Ultra Slim incluida en tarifa.



Soporte a pared para químico



Línea mínima	2.21 m	2.46 m	2.71 m	2.96 m	3.21 m	3.46 m	3.71 m	3.96 m	4.22 m	4.46 m
Para salida	1.75 m	2.00 m	2.25 m	2.50 m	2.75 m	3.00 m	3.25 m	3.50 m	3.75 m	4.00 m

Motorización Somfy sistema Io (Storbox 400)

Para salida	1,75 m	2.00 m	2.25 m	2.50 m	2.75 m	3.00 m	3.25 m	3.50 m	3.75 m	4.00 m
Línea	3,00	35/17 SUNEIA IO								
2 brazos	4,00	50/12 SUNEIA IO								
	6,00									

Storbox 400



Ejemplos modelo Storbox 400

Ver requisitos mínimos para gestionar pedido (consultar configurador de producto)

Toldos Serrano S.L

Fábrica y oficinas
Crta. Cogullada N.40
50.014 Zaragoza
Tlf. 976 47 22 22
Email. info@toldosserrano.com

Toldos Serrano S.L

Exposición y venta
Avd. Navarra 41-43
50.010 Zaragoza
Tlf. 976 33 33 28
Email. info@toldosserrano.com

