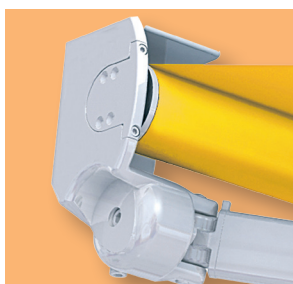




HELIX PS CONO

Toldos de brazos extensibles
Folding arm awnings



 HELIX PS CONO es un toldo de brazos extensibles con doble cable enfundado o con cadena acero inox sobre soportes independientes laterales fijos con sistema de inclinación continuo. Este toldo puede ser instalado a pared, techo y entreparedes. Las dimensiones máximas aconsejadas son de 600 cm de línea y de 360 cm de salida con tubo de enrollado de Ø 70 mm.

 HELIX PS CONO is a folding arm awning on fixed independent side brackets, with two sheathed cables or stainless steel chain arms. The inclination adjustment system is continuous. This awning can be installed on the wall, on the ceiling and inside niche. The front terminal bar is interchangeable with those available in the BAT catalogue. Maximum recommended dimensions are 600 cm width and 360 cm projection with a Ø 70 mm roller tube.




iberica

BAT ACCESSORI IBÉRICA, S.L.
www.batgroup.com



Dimensiones m x. y peso (1 par de brazos)

Linea (cm)	600
Salida (con el toldo abierto) (cm)	360
Peso aproximado (kg)	60-65
Tubo de enrollado (mm)	70

Resistencia al viento (en las dimensiones maximas)

Clase segun EN 13561:2004 testado por T V Presion de prueba nominal p (N/m ²)	1 (cm 600 x 360) 40	2 (cm 500 x 260) 70
Clase segun la propuesta de modificacion del parrafo 4.4 de la norma EN 13561:2004 Presion dinamica q (N/m ²)	2 70	3 110



Overall dimensions and weight (1 pair of arms)

Width (cm)	600
Projection (awning open) (cm)	360
Approx. weight (kg)	60-65
Blind roller (mm)	70

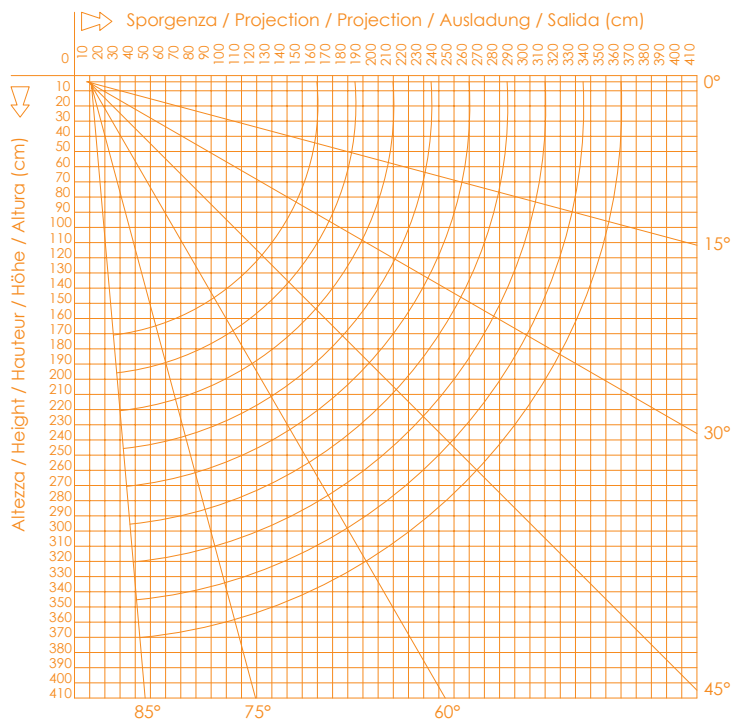
Wind resistance (at maximum dimensions)

Class tested by T V according to EN 13561:2004 Nominal test pressure p (N/m ²)	1 (cm 600 x 360) 40	2 (cm 500 x 260) 70
Class according to the proposal of revision of 4.4 of EN 13561:2004 Dynamic pressure q (N/m ²)	2 70	3 110

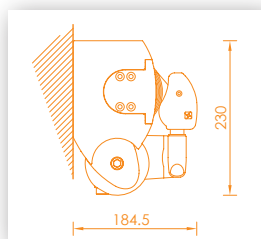
Tamaño mínimo del toldo
1 pareja de brazos

Minimum awning
encumbrances - 1 pair arms

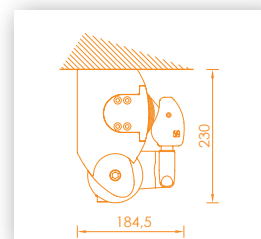
SALIDA PROYECCION	LINEA MIN. PROJECTION
160	197
185	222
210	247
235	272
260	297
285	322
310	347
335	372
360	397



Montaje a pared/techo
Wall/ceiling installation



Montaje a pared
Wall installation



Montaje a techo
Ceiling installation